

Sobota 26. týdne, cyklus 2

Odpověď 58

Musical score for 'Odpověď 58' in G major, 4/4 time. The vocal line is on a single staff, and the piano accompaniment is on two staves (treble and bass clef). The lyrics are: 'Buď ve - le - ben Hos - po - din ny - ní i na vě - ky.'

Žalмовý vzorec X

Musical score for 'Žalмовý vzorec X' in G major, 4/4 time. The vocal line is on a single staff, and the piano accompaniment is on two staves (treble and bass clef). The lyrics are: 'Nauč mě moudrosti a vědění, neboť tvým předpisům dů - vě - řu - ji.'

Odpověď

Dobře mi, že jsem byl pokořen,
abych se tvým příkazům naučil.

Odpověď

Vím, Hospodine, že spravedlivá jsou tvá rozhodnutí,
že jsi mě pokořil podle práva.

Odpověď

Podle tvých rozhodnutí země trvá stále,
neboť všechno ti slouží.

Odpověď

Jsem tvůj služebník, pouč mě,
abych poznal tvá příkázání.

Odpověď

Výklad tvých slov osvětluje,
poučuje prosté lidi.

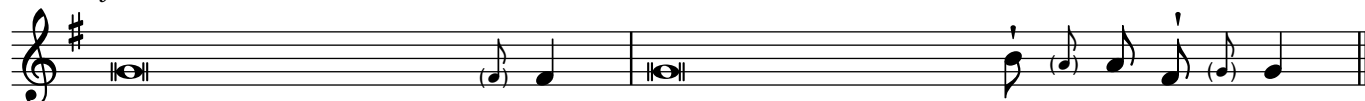
Sobota 26. týdne, cyklus 2

Odpověď 58



Buď ve - le - ben Hospo - din ny - ní i na vě - ky.

Žalмовý vzorec X



Nauč mě moudrosti a vědě-ní, neboť tvým předpisům dů - vě - řu - ji.

Odpověď

Dobře mi, že jsem byl pokořen,
abych se tvým příkazům naučil.

Odpověď

Vím, Hospodine, že spravedlivá jsou tvá rozhodnutí,
že jsi mě pokořil podle práva.

Odpověď

Podle tvých rozhodnutí země trvá stále,
neboť všechno ti slouží.

Odpověď

Jsem tvůj služebník, pouč mě,
abych poznal tvá příkázání.

Odpověď

Výklad tvých slov osvěcuje,
poučuje prosté lidi.