

**Ži 113(112), 1-2.3-4.5-6.7-8**

25. neděle v mezidobí, cyklus C \*

8. května - Panny Marie, Prostřednice všech milostí

14. května - Sv. Matěje, apoštola

22. srpna - Panny Marie Královny

Ps 113-02

O Panně Marii

O nejsvětějším jménu Ježíš

Na poděkování Bohu

*Odpověď 58*

Buď ve-le - ben Hos-po-din ny-ní i na vě - ky.

*Žalmový vzorec V*

Chvalte, Hospodinovi slu - že-bní-ci, chvalte jméno Ho-spo-di - no - vo!

Buď velebeno Hospodinovo jméno  
nyní i navěky!

*Odpověď*

Od východu slunce až na jeho západ  
buď chváleno Hospodinovo jméno!

Povznesen je Hospodin nade všechny národy,  
nad nebesa jeho sláva.

*Odpověď*

Kdo je jako Hospodin, náš Bůh, který na výsosti trůní  
a shlíží dolů na nebe i na zem?

*Odpověď*

Slabého zdvihá z prachu,  
ze smetiště povyšuje chudého,  
aby ho posadil vedle knížat,  
vedle knížat svého lidu.

**Ži 113(112), 1-2.3-4.5-6.7-8**

25. neděle v mezidobí, cyklus C \*

8. května - Panny Marie, Prostřednice všech milostí

14. května - Sv. Matěje, apoštola

22. srpna - Panny Marie Královny

Ps 113-02

O Panně Marii

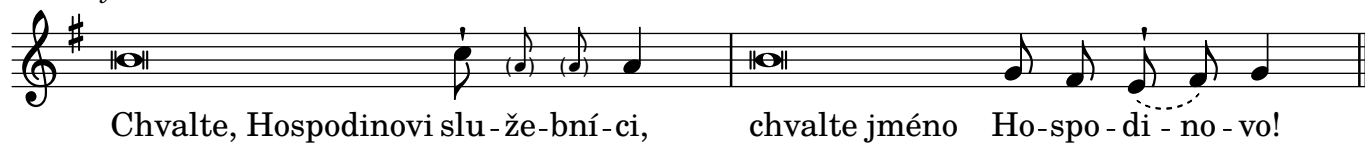
O nejsvětějším jménu Ježíš

Na poděkování Bohu

*Odpověď 58*



*Žalмовý vzorec V*



Buď velebeno Hospodinovo jméno  
nyní i navěky!

*Odpověď*

Od východu slunce až na jeho západ  
buď chváleno Hospodinovo jméno!

Povznesen je Hospodin nade všechny národy,  
nad nebesa jeho sláva.

*Odpověď*

Kdo je jako Hospodin, náš Bůh, který na výsosti trůní  
a shlíží dolů na nebe i na zem?

*Odpověď*

Slabého zdvihá z prachu,  
ze smetiště povyšuje chudého,  
aby ho posadil vedle knížat,  
vedle knížat svého lidu.