

**Žl 105(104), 4-5.6-7.8-9**

Ps 105-08

Čtvrtek po 5. neděli postní

*Odpověď 58*

Musical score for the response. It consists of a vocal line and a piano accompaniment. The vocal line is in G major and 4/4 time, with the lyrics: "Bud' ve-le - ben Hospo-din ny-ní i na vě - ky." The piano accompaniment features a steady bass line and a treble line with chords and moving lines.

*Žalmový vzorec IX*

Musical score for the psalm verse. It consists of a vocal line and a piano accompaniment. The vocal line is in G major and 4/4 time, with the lyrics: "Uvažujte o Hospodinu a jeho mo ci, stále hledejte je - ho tvář!" The piano accompaniment features a steady bass line and a treble line with chords and moving lines.

Pamatujte na divy, které učinil,  
na jeho zázraky a rozsudky jeho úst.

*Odpověď*

Potomstvo Abraháma, jeho služebníka,  
synové jeho vyvoleného, Jakuba,  
Hospodin sám je náš Bůh ,  
po celé zemi platí jeho rozhodnutí.

*Odpověď*

Pamatuje věčně na svoji smlouvu,  
na slib, který ustanovil pro tisíc pokolení,  
na smlouvu, kterou sjednal s Abrahámem,  
na svou přísahu Izákovi.

Žl 105(104), 4-5.6-7.8-9

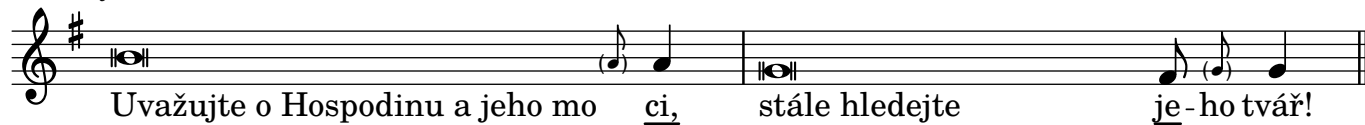
Ps 105-08

Čtvrtek po 5. neděli postní

*Odpověď 58*



*Žalмовý vzorec IX*



Pamatujte na divy, které učinil,  
na jeho zázraky a rozsudky jeho úst.

*Odpověď*

Potomstvo Abraháma, jeho služebníka,  
synové jeho vyvoleného, Jakuba,  
Hospodin sám je náš Bůh ,  
po celé zemi platí jeho rozhodnutí.

*Odpověď*

Pamatuje věčně na svoji smlouvu,  
na slib, který ustanovil pro tisíc pokolení,  
na smlouvu, kterou sjednal s Abrahámem,  
na svou přísahu Izákovi.