

Ži 103(102), 1-2.8+13.17-18a

Ps 103-13

Při svatbě

Odpověď 17

Hos-po-din je mi-lo-srd-ný a mi-los-ti - vý.

Žalмовý vzorec V

Veleb, duše má, Hos-po-di-na, vše, co je ve mně, veleb jeho sva-té jmé no!

Veleb, duše má, Hospodina
a nezapomeň na žádné z jeho dobrodiní!

Odpověď

Hospodin je milosrdný a milostivý,
shovívavý a nadmíru dobrotivý.
Jako se smilovává otec nad syny,
tak se smilovává Hospodin nad těmi, kdo se ho bojí.

Odpověď

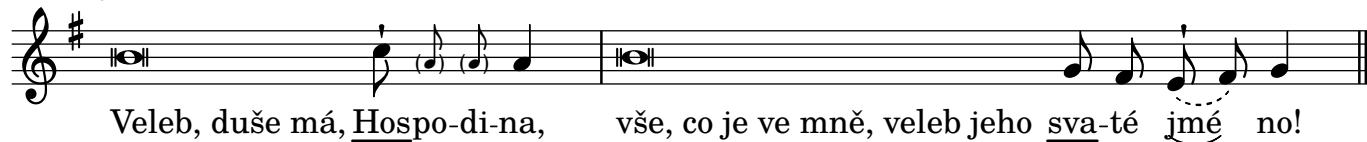
Hospodinova láska však od věků na věky
pro všechny, kdo se ho bojí,
a jeho spravedlnost jde z dětí na děti
pro ty, kteří zachovávají jeho smlouvu.

Při svatbě

Odpověď 17



Žalmový vzorec V



Veleb, duše má, Hospodina
a nezapomeň na žádné z jeho dobrodiní!

Odpověď

Hospodin je milosrdný a milostivý,
shovívavý a nadmíru dobrotivý.
Jako se smilovává otec na syny,
tak se smilovává Hospodin nad těmi, kdo se ho bojí.

Odpověď

Hospodinova láska však od věků na věky
pro všechny, kdo se ho bojí,
a jeho spravedlnost jde z dětí na děti
pro ty, kteří zachovávají jeho smlouvu.