

Michal op.

Kyrie

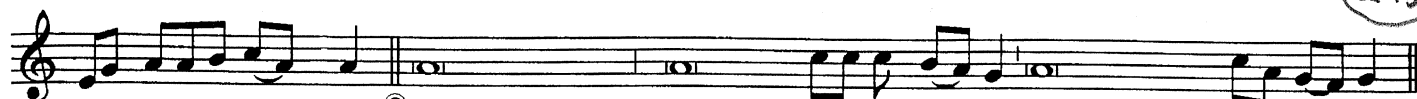
Ky-ri-e, e-le-i-son. Chris-te, e-le-i-son.
 Ky-ri-e, e-le-i-son. Ky-ri-e, e-le-i-son.

Gloria

Slá-va na vý-so-stech Bo-hu. A na ze-mi pokoj lidem dob-ré vů-le.
 Chvá-lí me Tě. Ve-le-bí me Tě. Klaníme se Ti. O-sla-vu-je-me Tě. Vzdáváme Ti dí-ky, pro Tvou velikou slá-vu.
 Pa-ne a Bo-že, ne-be-ský Krá-li, Bo-že, Ot-če vše-mo-hou-ci.
 Pane, jedno-ro-ze-ný Sy-nu, Je-ží-ši Kri-ste. Pane a Bože, Beránku Bo-ží, Sy-nu O-tce.
 Ty, který snímáš hříchy svě-ta, smiluj se nad ná-mi. Ty, který snímáš hříchy svě-ta, přijmi naše pro-sby.
 Ty, kte-rý se-díš po pra-vi-ci O-tce, smi-luj se nad ná-mi.
 Neboť ty jedi-ný jsi Sva-tý, ty je-dí-ný jsi Pán, ty je-dí-ný jsi Svrchovaný, Je-ží-ši Kri-ste,
 se Sva-tým Du-chem, ve slá-vě Bo-ha O-tce. A men.

Credo

295



Ⓚ Věřím v jednoho Bo — ha, Ⓢ Otce všemohoucího, Stvořitele nebe i ze — mě, všeho viditelného i neviditel — né — ho.



Ⓛ Věřím v jednoho Pána Je — ži — še Kris — ta, jednorozeného Sy — na Bo — ži — ho,



Ⓢ který se zrodil z Ot — ce přede všemi vě — ky: Ⓛ Bůh z Boha, Světlo ze Svět — la, pravý Bůh z pravého Bo — ha.



Ⓢ Zrozený, nestvořený, jedné podstaty s O — tcem: skrze něho všechno je stvo — ře — no.



Ⓛ On pro nás lidi a pro na — ši spá — su se — stou — pil z ne — be.



Ⓢ Skrze Ducha Svatého při — jal tě — lo z Mari — e Pan — ny a stal se člově — kem.



Byl za nás u — kři — žo — ván, za dnů Pon — ci — a Pi — lá — ta byl u — mu — čen a pohř — ben.



Ⓛ Tře — ti — ho dne vstal z mrtvých podle Pi — sma. Vstoupil do ne — be, sedí po pra — vi — ci O — tce.



Ⓢ A znovu přijde ve slávě soudit ži — vé i mr — tvé a je — ho království bu — de bez ko — nce.



Ⓛ Věřím v Ducha Svatého, Pá — na a dár — ce ži — vo — ta, který z Otce i Syna vy — chá — zí.



Ⓢ s Otcem i Synem je zároveň u — ctí — ván a o — sla — vo — ván a mluvil ú — sty pro — ro — ků.



Ⓛ Věřím v jednu svatou, všeobecnou, apoštolskou cir — kev. Ⓢ Vyznávám jeden křest na od — pu — ště — ní hří — chů.



Ⓛ O — če — ká — vám vzkří — še — ní mr — tvých a ži — vot budou — ciho vě — ku. A — men

Sanctus

♩ = cca 50

Ⓛ Sva - tý, Sva - tý, Sva - tý, Pán, Bůh — zá — stu — pů.

Ⓢ Ne - be i ze - mě jsou pl - ny tvé slá - vy. Ⓛ Ho - sa - na na vý - so - stech.

Ⓢ Po - že - hna - ný, jenž při - chá - zí ve jmé - nu Pá - ně. Ⓛ Ho - sa - na na vý - so - stech.

(Sanctus je možné zpívat střídavě; předehtu lze vynechat)

Agnus I

Ⓛ Beránku Bo - ži, který snímáš hříchy svě - ta, smiluj se nad ná - mi.

Beránku Bo - ži, který snímáš hříchy svě - ta, daruj nám po - koj.

Agnus II

ⓁⓈ Be - rá - nku Bo - ži, kte - rý sni - máš hří - chy svě - ta, Ⓛ smi - luj se nad ná - mi.

ⓁⓈ Be - rá - nku Bo - ži, kte - rý sni - máš hří - chy svě - ta, Ⓛ daruj nám po - koj.

MEŠNÍ ORDINARIUM

Michal op.

sborový part

Kyrie

S.
A.
Ky - ri - e, e - le - i - son. Ky - ri - e, e - le - i - son.

T.
B.

Detailed description: This system shows the first two staves of the musical score. The top staff is for Soprano (S.) and Alto (A.) voices, and the bottom staff is for Tenor (T.) and Bass (B.) voices. The music is in a minor key, indicated by one flat in the key signature. The lyrics are 'Ky - ri - e, e - le - i - son. Ky - ri - e, e - le - i - son.' The vocal lines are written in a rhythmic style with eighth and sixteenth notes.

S.
A.
Chris — te, e - le - i - son. Chris — te, e - le - i - son.

T.
B.
Chris te, e - le - i - son. Chris — te, e - le - i - son.

Detailed description: This system continues the musical score. The top staff (S. and A.) has lyrics 'Chris — te, e - le - i - son. Chris — te, e - le - i - son.' The bottom staff (T. and B.) has lyrics 'Chris te, e - le - i - son. Chris — te, e - le - i - son.' The musical notation includes various note values and rests, with some notes tied across measures.

S.
A.
Ky - ri - e, e - le - i - son. Ky - ri - e, e - le - i - son.

T.
B.

Detailed description: This system shows the final two staves of the musical score. The top staff (S. and A.) has lyrics 'Ky - ri - e, e - le - i - son. Ky - ri - e, e - le - i - son.' The bottom staff (T. and B.) has no lyrics. The music concludes with a double bar line.

Gloria

SOPRANO
ALTO

TENOR
BASS

Ⓚ Slá — va na vý — so — steh Bo — hu. Ⓢ A na ze — mi pokoj lidem dob — ré vü — le.

Ⓛ Chvá — lí — me Tě. Ve — le — bí — me Tě. Kla — ni — me se Ti. O — sla — vu — je — me Tě.

Vzdá — vá — me Ti dí — ky, pro Tvou ve — li — kou slá — vu.

Pa — ne a Bo — že, ne — be — ský Krá — li, Bo — že, Ot — če vše — mo — hou — cí.

S.
A.

T.
B.

Ⓢ Pane, jedno — ro — ze — ný Sy — nu, Ježí — ší Kri — ste. Pane a Bo — že, Beránku Bo — ži, Sy — nu O — tce.

S.
A.

T.
B.

Ⓢ Ty, který snímáš hříchy svě — ta, smiluj se nad ná — mi. Ty, který snímáš hříchy svě — ta, přijmi naše pro — sby.

c.f.

299

S. A. 
 T. B. 

⑤ Ty, kte - ry se - diš po pra - vi - ci O - tce, smi - luj se nad ná - mi.

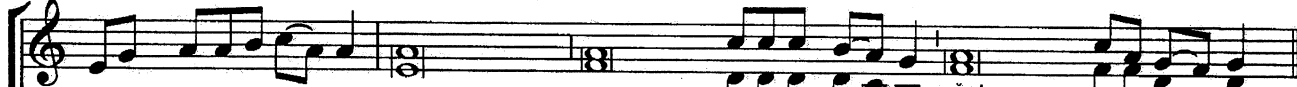
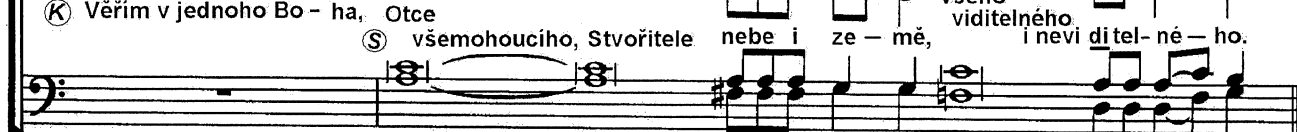

 T. B. 

④ Nebot' ty jedi - ný jsi Sva - tý, ty je - diný jsi Pán, ty je - di - ný jsi Svrchovaný, Je - ži - ši Kri - ste,


 T. B. 

se Svatým Du - chem, ve slá - vě Bo - ha O - tce. A - men.


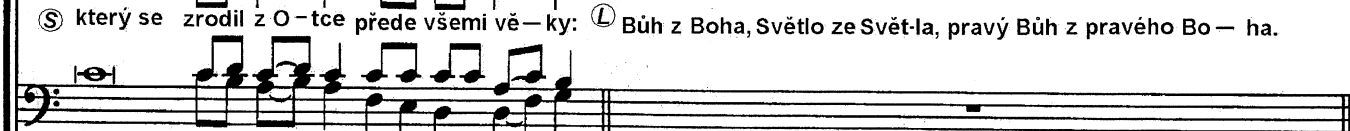
Credo

SOPRANO ALTO 
 TENOR BASS 

⑥ Věřim v jednoho Bo - ha, Otce všeho viditelného,
 ⑤ všemohoucího, Stvořitele nebe i ze - mě, i nevi ditel - né - ho.


 T. B. 

④ Věřim v jednoho Pá - na Je - ži - še Kris - ta, jednorozeného Sy - na Bo - ži - ho,

S. A. 
 T. B. 

⑤ který se zrodil z O - tce přede všemi vě - ky: ④ Bůh z Boha, Světlo ze Svět - la, pravý Bůh z pravého Bo - ha.

S. A. 
 T. B. 

⑤ Zrozený, nestvořený, jedné podsta - ty s O - tcem: skr - ze ně - ho všechno je stvo - ře - no.

Ⓛ On pro nás lidi a pro na-ši spá-su se-stou-pil z ne-be.

S.
A. Ⓢ Skrze Ducha Svatého přijal tě-lo z Ma-ri-e Pan-ny a stal se člo-vě-kem.

T.
B.

S.
A. Byl za nás u-kři-žo-ván, za dnů Pon-ci-a Pi-lá-ta byl u-mu-čen a pohř-ben.

T.
B. Byl za nás u-kři-žo-ván,

Ⓛ Tře-tí-ho dne vstal z mrtvých podle Pi-sma. Vstoupil do ne-be, sedí po pra-vi-ci O-tce.

S.
A. Ⓢ A znovu přijde ve slávě sou-dit ži-vé i mr-tvé a je-ho krá-lovstvi bu-de bez ko-nce.

T.
B.

Ⓛ Vě-řím v Ducha Svaté-ho, Pána a dár-ce ži-vo-ta, který z Otce i Sy-na vy-chá-zí.

S.
A. Ⓢ s Otcem i Synem je zá-rověň u-ctí-ván a o-slavo-ván a mlu-vil ú-sty proro-ků.

T.
B.

S. A. Věřim v jednu svatou, všeobecnou, apoštolskou cir - kev. Vyznávám jeden křest na odpuštění hříchů.

T. B.

Ⓛ O - če - ká - vám vzkří - še - ní mr - tvých a ži - vot budoucího vě - ku. A — men

Sanctus

♩ = cca. 50

SOPRANO ALTO

Ⓥ Sva - tý, Sva - tý, Sva - tý

TENOR BASS

S. A. Pán, Bůh - zá - stu - pů. Ⓢ Nebe i země jsou plny tvé slávy (slá - vy). Hosana na výso - stech. (na výsostech).

T. B. Pán, Pán Bůh zá - stu - pů.

Ⓢ Požehna - ný, jenž přichází ve jmé - nu Pá - ně. (Pá - ně). Hosana na výsos - tech.

(Sanctus je možné zpívat střídavě; předehtu lze vynechat)

Agnus I



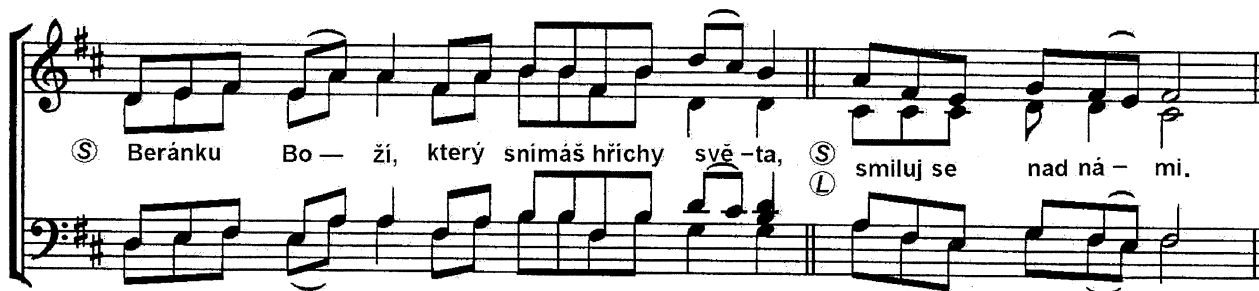
Ⓛ Beránku Bo — ži, který snímáš hříchy svě — ta, smiluj se nad ná — mi.



Beránku Bo — ži, který snímáš hříchy svě — ta, daruj nám po — koj.

Agnus II

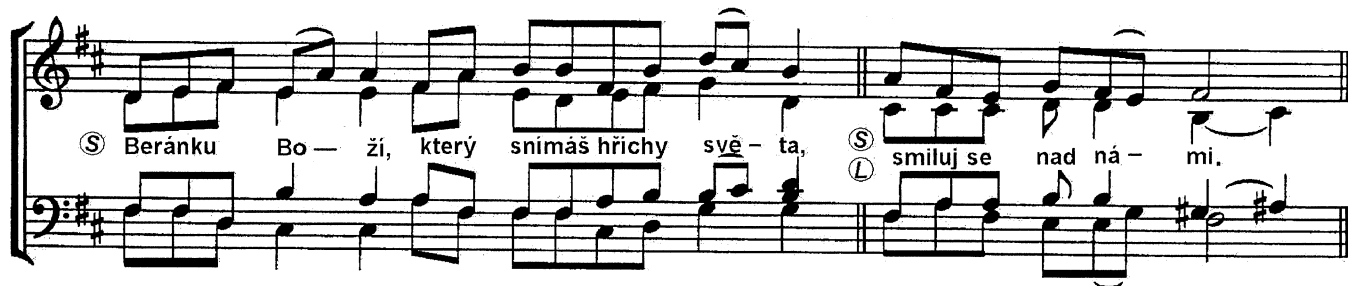
SOPRANO
ALTO



Ⓢ Beránku Bo — ži, který snímáš hříchy svě — ta, Ⓢ smiluj se nad ná — mi.

TENOR
BASS

S.
A.



Ⓢ Beránku Bo — ži, který snímáš hříchy svě — ta, Ⓢ smiluj se nad ná — mi.

T.
B.

S.
A.



Ⓢ Beránku Bo — ži, který snímáš hříchy svě — ta, Ⓢ daruj nám po — koj.

T.
B.

MEŠNÍ ORDINARIUM

Michal op.

Varhanní part

Kyrie

S Ky - ri - e, e - le - i - son. L Ky - ri - e, e - le - i - son.

Organ

Detailed description: This system shows the organ accompaniment for the first two phrases of the Kyrie. The music is in a 4/4 time signature with a key signature of one flat (B-flat). The first phrase, marked 'S' (Sostenuto), consists of two measures of music. The second phrase, marked 'L' (Lento), also consists of two measures. The organ part is written on a grand staff with treble and bass clefs. The right hand plays a melodic line with eighth and sixteenth notes, while the left hand provides a harmonic accompaniment with chords and moving bass lines.

S Chris - te, e - le - i - son. L Chris - te, e - le - i - son.

Org.

Detailed description: This system shows the organ accompaniment for the second two phrases of the Kyrie. The music is in a 4/4 time signature with a key signature of one flat. The first phrase, marked 'S', consists of two measures. The second phrase, marked 'L', also consists of two measures. The organ part is written on a grand staff with treble and bass clefs. The right hand plays a melodic line with eighth and sixteenth notes, while the left hand provides a harmonic accompaniment with chords and moving bass lines.

S Ky - ri - e, e - le - i - son. L Ky - ri - e, e - le - i - son.

Org.

Detailed description: This system shows the organ accompaniment for the final two phrases of the Kyrie. The music is in a 4/4 time signature with a key signature of one flat. The first phrase, marked 'S', consists of two measures. The second phrase, marked 'L', also consists of two measures. The organ part is written on a grand staff with treble and bass clefs. The right hand plays a melodic line with eighth and sixteenth notes, while the left hand provides a harmonic accompaniment with chords and moving bass lines.

Gloria

ORGAN

Slá — va na vý — so — stech Bo — hu.

A na ze — mi pokoj lidem dob — ré vù — le.

ORG.

Chvá — li — me Tě. Ve — le — bi — me Tě. Kla — ni — me se Ti. O — sla — vu — je — me Tě.

ORG.

Vzdá — vá — me Ti dí — ky, pro Tvou ve — li — kou slá — vu.

ORG.

Pa — ne a Bo — že, ne — be — ský Krá — li, Bo — že, Ot — če vše — mo — hou — cí.

ORG.

Pane, jedno — ro — ze — ný Sy — nu, Ježí — ši Kri — ste. Pane a Bože, Beránku Bo — ži, Sy — nu O — tce.

⑤ Ty, který snímáš hříchy svě — ta, smiluj se nad ná — mi. Ty, který snímáš hříchy svě — ta, přijmi naše pro — sby.

ORG.

⑤ Ty, kte — rý se — diš po pra — vi — ci O — tce, smi — luj se nad ná — mi.

ORG.

① Nebot' ty jedi — ný jsi Sva — tý, ty je — diný jsi Pán, ty je — di — ný jsi Svrchovaný, Je — ži — ši Kri — ste,

ORG.

se Svatým Du — chem, ve slá — vě Bo — ha O — tce. A — men.

ORG.

Credo

Ⓚ Věřím v jednoho Bo — ha, Ⓢ Otce všemohoucího, Stvořitele nebe i ze — mě, všeho viditelného i neviditelného.

ORGAN

① Věřim v jednoho Pá-na Je-ži-še Kris—ta, jednorozeného Sy-na Bo—ži — ho,

ORG.

⑤ který se zrodil z O—tce pře-de všemi vě—ky: ① Bůh z Boha, Světlo ze Svět-la, pravý Bůh z pravého Bo— ha.

ORG.

⑤ Zrozený, nestvořený, jedné podsta-ty s O—tcem: skr-ze ně-ho všechno je stvo—ře-no.

ORG.

① On pro nás lidí a pro na—ši spá — su se—stou—pil z ne — be.

ORG.

⑤ Skrze Ducha Svatého přijal tě—lo z Ma—ri—e Pan—ny a stal se člo—vě—kem.

ORG.

Byl za nás u-kři-žo-ván, za dnů Pon-ci-a Pi-lá-ta byl u-mu-čen a pohř-ben.

ORG.

z mrtvých podle Pi-sma. Vstoupil do ne-be, se-di po pra-vi-ci O-tce.
 ① Tře-ti-ho dne vstal

ORG.

⑤ A znovu přijde ve slávě soudit ži-vé i mr-tvé a je-ho království bu-de bez ko-ncé.

ORG.

① Vě-řím v Ducha Sváté-ho, Pána a dár-ce ži-vo-ta, který z Otce i Sy-na vy-chá-zi.

ORG.

⑤ s Otcem i Synem je zároveň u-cti-ván a o-slavo-ván a mlu-vil ú-sty proro-ků.

ORG.

ORG. ^L Věřim v jednu svatou, všeobecnou, apoštolskou cír - kev. ^S Vyznávám jeden křest na odpuštění hříchů.

ORG. ^L O - če - ká - vám vzkři - še - ni mr - tvých a ži - vot budou - cího vě - ku. A - men

Sanctus

ORGAN $\bullet = \text{cca. } 50$ ^L Sva - tý, Sva - tý, Sva - tý

ORG. Pán, Bůh zástu - pů. ^S Nebe i země jsou plny tvé slá - vy - . ^L Hosana na výsostech - - .

ORG. ^S Požehna - ný, jenž přichází ve jmé - nu Pá - ně - . ^L Hosana na vý - sos - tech - - .

(Sanctus je možné zpívat střídavě; předeheru lze vynechat)

Agnus I

Ⓟ Beránku Bo — ži, který snímáš hříchy svě - ta, smiluj se nad ná - mi.

Organ

Beránku Bo — ži, který snímáš hříchy svě - ta, daruj nám po - koj.

Org.

Agnus II

Ⓟ Beránku Bo — ži, který snímáš hříchy svě - ta, Ⓟ smiluj se nad ná - mi.

ORGAN

Ⓟ Beránku Bo — ži, který snímáš hříchy svě - ta, Ⓟ smiluj se nad ná - mi.

ORG.

Ⓟ Beránku Bo — ži, který snímáš hříchy svě - ta, Ⓟ daruj nám po - koj.

ORG.

MEŠNÍ ORDINARIUM

Partitura

Michal op.

310

KYRIE

S. A.
Ky-ri-e, e-le-i-son. Ky-ri-e, e-le-i-son.

T. B.
Ky-ri-e, e-le-i-son. Ky-ri-e, e-le-i-son.

Organ

S. A.
Chris — te, e-le-i-son. Chris — te, e-le-i-son.

T. B.
Chris te, e-le-i-son. Chris — te, e-le-i-son.

Organ

S. A.
Ky-ri-e, e-le-i-son. Ky-ri-e, e-le-i-son.

T. B.
Ky-ri-e, e-le-i-son. Ky-ri-e, e-le-i-son.

Organ

GLORIA

311

SOPRANO
ALTO

TENOR
BASS

ORGAN

Slá — va na vý-so-stech Bo — hu. A na ze-mi pokoj lidem dob — ré vü — le.

Slá — va na vý-so-stech Bo — hu. A na ze-mi pokoj lidem dob — ré vü — le.

ORG.




Chvá — li — me Tě. Ve — le — bi — me Tě. Kla — ni — me se Ti. O — slá — vu — je — me Tě.

ORG.

Vzdá — vá — me Ti dí — ky, pro Tvou ve — li — kou slá — vu.

ORG.

Pa — ne a Bo — že, ne — be — ský Krá — li, Bo — že, Ot — če vše — mo — hou — ci.

S. A. 
 T. B. 
 ORG. 




⑤ Pane, jedno-ro-ze-ný Sy— nu, Ježí— ši Kri— ste. Pane a Bože, Beránku Bo— ži, Sy— nu O— tce.

⑤ Pane, jedno-ro-ze-ný Sy— nu, Ježí— ši Kri— ste. Pane a Bože, Beránku Bo— ži, Sy— nu O— tce.

S. A. 
 T. B. 
 ORG. 

⑤ Ty, který snímáš hříchy svě— ta, smiluj se nad ná— mi. *c.f.* Ty, který snímáš hříchy svě— ta, přijmi naše pro— sby.

⑤ Ty, který snímáš hříchy svě— ta, smiluj se nad ná— mi. *c.f.* Ty, který snímáš hříchy svě— ta, přijmi naše pro— sby.

S. A. 
 T. B. 
 ORG. 

⑤ Ty, kte— rý se— díš po pra— vi— ci O— tce, smi— luj se nad ná— mi.

⑤ Ty, kte— rý se— díš po pra— vi— ci O— tce, smi— luj se nad ná— mi.

Ⓛ Neboť ty jedi-ný jsi Sva-tý, ty je-diný jsi Pán, ty je-dl-ný jsi Svrchovaný, Je-ží-ši Kri-ste,

ORG.

se Svatým Du-chem, ve slá-vě Bo-ha O-tce. A men.

ORG.

CREDO

SOPRANO
ALTO

TENOR
BASS

ORGAN

Ⓚ Věřim v jednoho Bo - ha, Otce
Ⓢ všemohoucího, Stvořitele nebe i ze - mě, všeho viditelného i nevi ditel-né - ho.

Ⓚ Věřim v jednoho Bo - ha, Otce
Ⓢ všemohoucího, Stvořitele nebe i ze - mě, všeho viditelného i nevi ditel-né - ho.

Věřim v jednoho Pá-na Je-ži-še Kris-ta, jednorozeného Sy-na Bo-ži-ho,

ORG.

který se zrodil z O-tce přede všemi vě-ky: Bůh z Boha, Světlo ze Svět-la, pravý Bůh z pravého Bo-ha.

S. A.

T. B.

který se zrodil z O-tce přede všemi vě-ky: Bůh z Boha, Světlo ze Svět-la, pravý Bůh z pravého Bo-ha.

ORG.

Zrozený, nestvořený, jedné podsta-ty s O-tcem: skr-ze ně-ho všechno je stvo-ře-no.

S. A.

T. B.

Zrozený, nestvořený, jedné podsta-ty s O-tcem: skr-ze ně-ho všechno je stvo-ře-no.

ORG.

① On pro nás ldi a pro na-ši spá — su se — stou — pil z ne — be.

ORG.

S. A. ② Skrze Ducha Svatého přijal tě — lo z Ma — ri — e Pan — ny a stal se člo — vě — kem.

T. B.

ORG.

S. A. Byl za nás u — kři — žo — ván, za dnů Pon — ci — a Pi — lá — ta byl u — mu — čen a pohř — ben.

T. B. Byl za nás u — kři — žo — ván, za dnů Pon — ci — a Pi — lá — ta byl u — mu — čen a pohř — ben.

ORG.

S. A.  s Otcem i Synem je zároveň uctíván a oslavován a mluvil ústy proroků.

T. B. 

ORG. 

⑤ s Otcem i Synem je zároveň uctíván a oslavován a mluvil ústy proroků.

S. A.  Věřim v jednu svatou, všeobecnou, apoštolskou církev. Vyznávám jeden křest na odpuštění hříchů.

T. B. 

ORG. 

④ Věřim v jednu svatou, všeobecnou, apoštolskou církev. Vyznávám jeden křest na odpuštění hříchů.

ORG. 

④ Očekáváme vzkříšení mrtvých a život budoucího věku. Amen

SANCTUS

318

SOPRANO ALTO
TENOR BASS
ORGAN

♩ = cca. 50

Sva - tý, Sva - tý, Sva - tý

♩ = cca. 50 **L** Sva - tý, Sva - tý, Sva - tý

S. A.
T. B.
ORG.

Pán, Bůh — zá-stu - pů. **S** Nebe i země jsou plny tvé slávy (slá - vy). Hosana na výso - stech. (na výsostech).

Pán, Pán Bůh zá-stu-pů. Pán, Bůh zástu - pů. **S** Nebe i země jsou plny tvé slá - vy - . **L** Hosana na výsostech - - .

S. A.
T. B.
ORG.

S Požehna-ný, jenž přichází ve jmé-nu Pá - ně. (Pá - ně). Hosana na výsos- tech.

S Požehna- ný, jenž přichází ve jmé-nu Pá - ně - . **L** Hosana na vý-sos- tech - - .

AGNUS I

① Beránku Bo — ži, který snímáš hříchy svě - ta, smiluj se nad ná - mi.

ORG.

Beránku Bo — ži, který snímáš hříchy svě - ta, daruj nám po - koj.

ORG.

AGNUS II

320

SOPRANO
ALTO

TENOR
BASS

ORGAN

Ⓢ Beránku Bo — ži, který snímáš hříchy svě — ta, Ⓢ smiluj se nad ná — mi.

Ⓢ Beránku Bo — ži, který snímáš hříchy svě — ta, Ⓢ smiluj se nad ná — mi.

S.
A.

T.
B.

ORG.

Ⓢ Beránku Bo — ži, který snímáš hříchy svě — ta, Ⓢ smiluj se nad ná — mi.

Ⓢ Beránku Bo — ži, který snímáš hříchy svě — ta, Ⓢ smiluj se nad ná — mi.

S.
A.

T.
B.

ORG.

Ⓢ Beránku Bo — ži, který snímáš hříchy svě — ta, Ⓢ daruj nám po — koj.

Ⓢ Beránku Bo — ži, který snímáš hříchy svě — ta, Ⓢ daruj nám po — koj.